

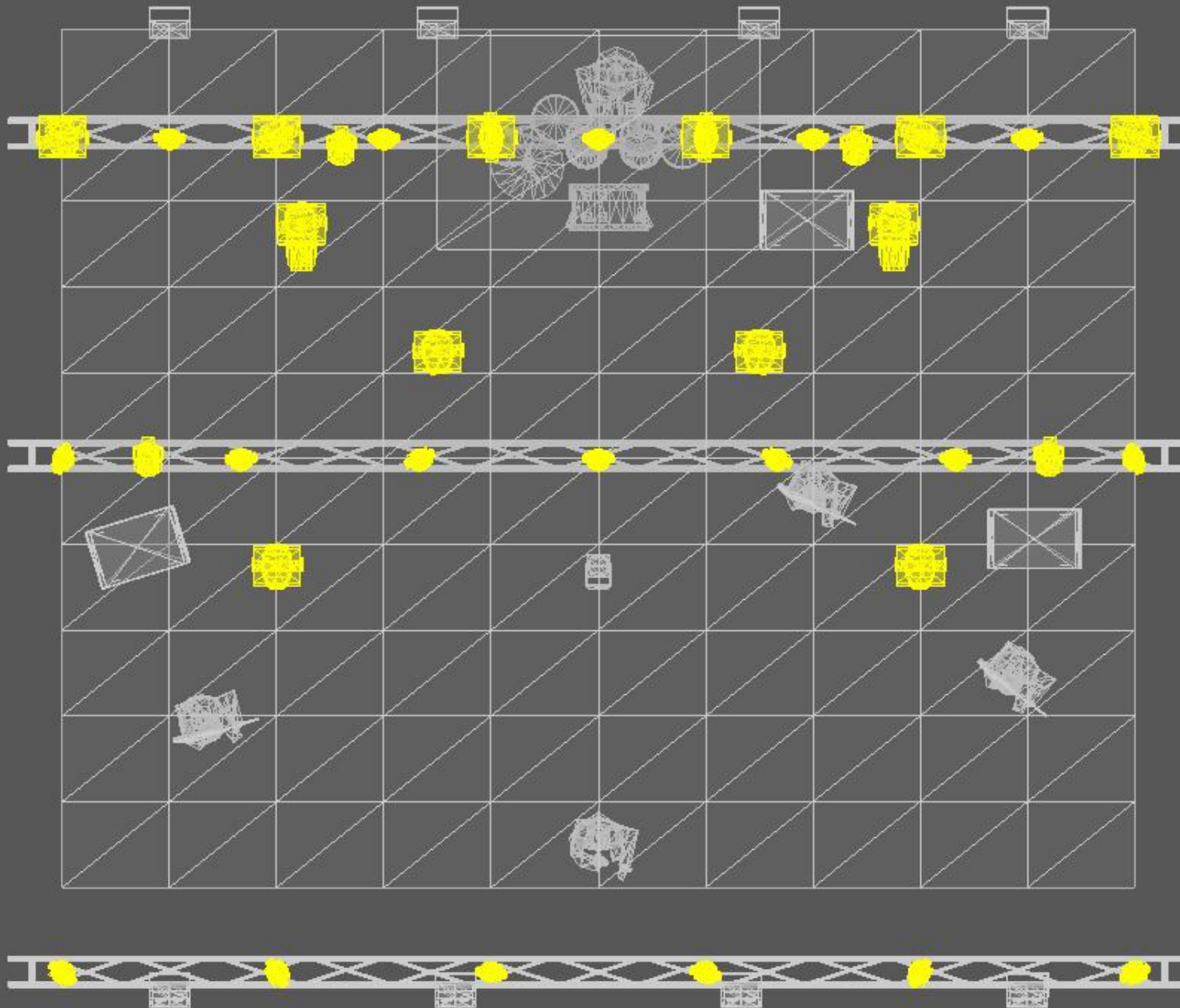
Niniejszy dokument stanowi minimum techniczne umożliwiające artystom i realizatorom przeprowadzenie koncertu na właściwym poziomie artystycznym i technicznym.

### Aparatura oświetleniowa :

- 1 x Grand MA full size
- 12 x MAC301 / VLED A7 Zoom ( standard mode 16bit) lub ClayPaky AlphaBeam 300
- 12 x Mac 700 ( 16bit )
- 6 x Mac700 Wash ( 16bit ) lub Mac600
- 8 x Blinder
- 6 x Atomic 3000
- 2x Wytwornica dymu + wiatrak
- 1 x Follow spot z obsługą

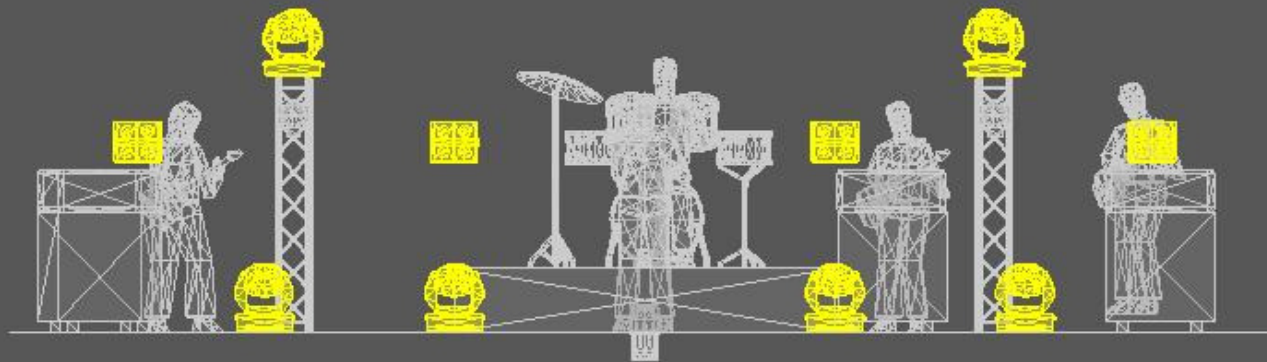
Konsola i stanowiska spotów powinny być ustawione na przeciwko środka sceny, na podwyższeniu ( widok sceny nie powinien być zasłaniany przez widzów ). Jeśli to możliwe należy zapewnić komunikację realizatora z obsługą spotów.

Możliwe jest dokonanie zmian w aparaturze, po konsultacjach z realizatorem, jednakże muszą być to urządzenia z systemem mieszania barw CMY – zmiany nie mogą dotyczyć stołu ( ewentualna wymiana na modele Light lub UltraLight – po akceptacji realizatora) .



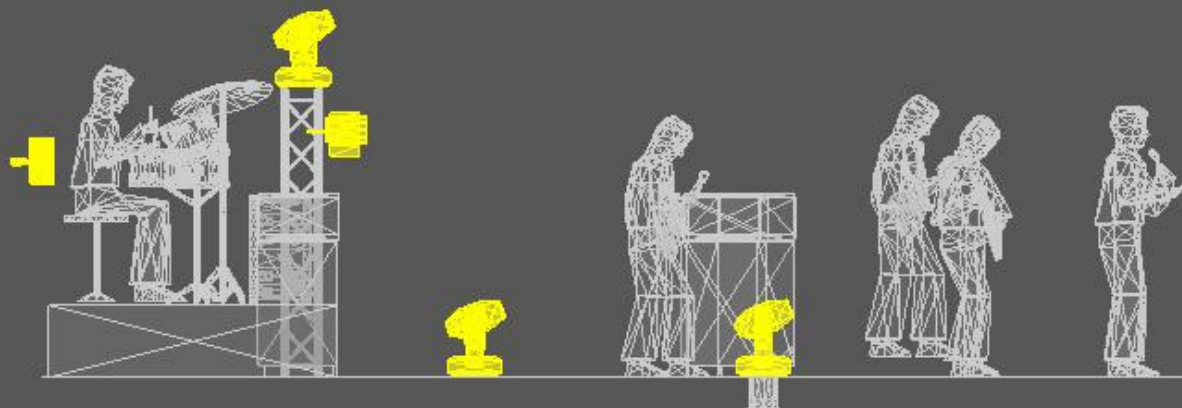
grand MA

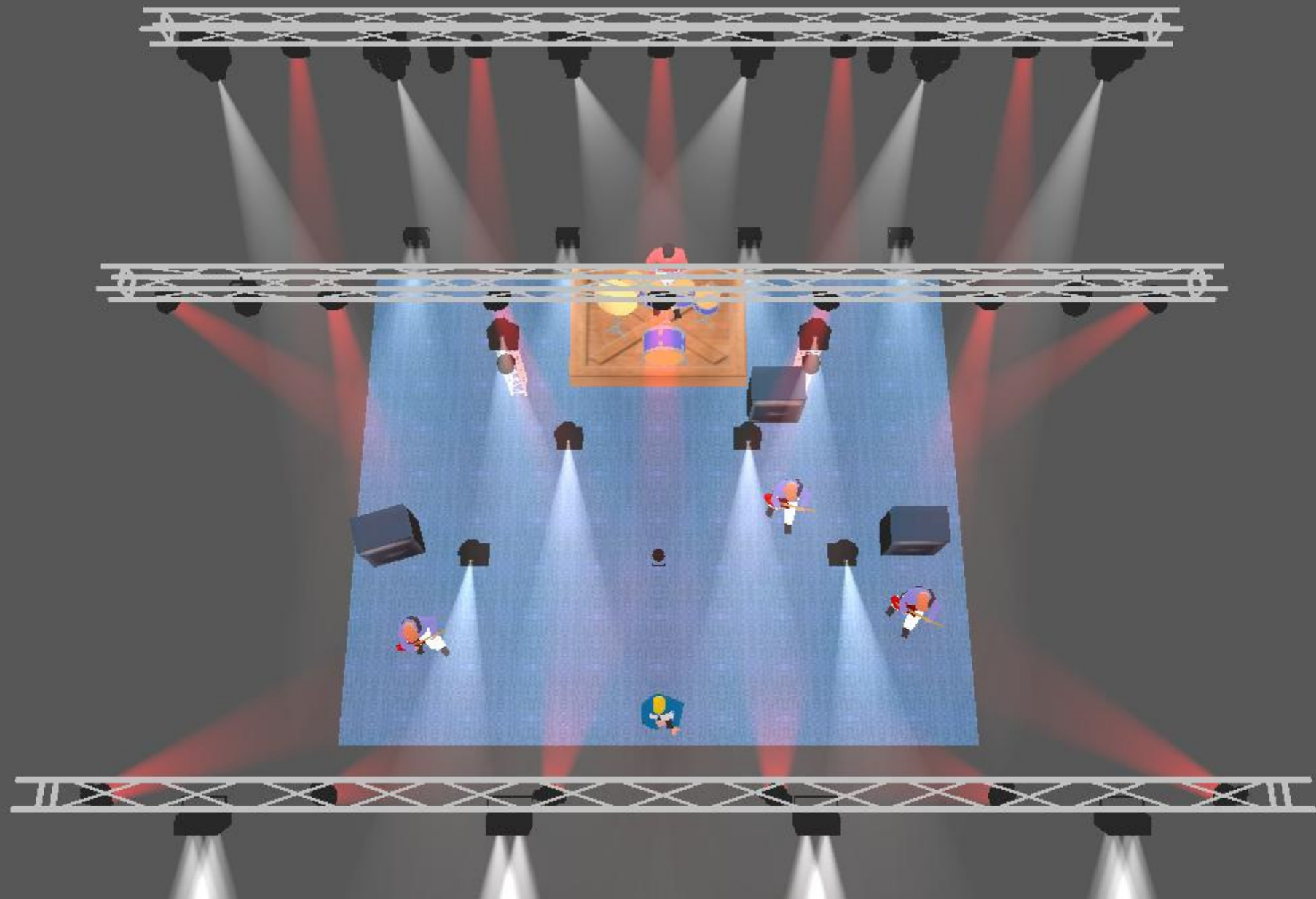




grand MA







grand MA







gründ MA

MA  
LIGHTING