



Niniejszy dokument stanowi minimum techniczne umożliwiające artystom i realizatorom przeprowadzenie koncertu na właściwym poziomie artystycznym i technicznym.

**Aparatura oświetleniowa :**

- 1 x MALighting GrandMA full size series I
- 11 x ClayPaky Sharpy – niebieskie na plotach
- 13 x Martin Mac700 Spot ( 16bit standard ) – zielone podstawy na plotach
- 12 x Martin Mac700 Wash lub Martin Mac Aura
- 16x Jarag Matrix 5x5 ( Par30, 29ch )
- 6 x Atomic 3000
- 2x Smoke machine + fan

Realizator zastrzega sobie, wyłącznie do użytku na czas koncertu zespołu Coma, wszystkie panele Jarag Matrix 5x5 oraz CP Sharpy !!! Jeżeli gramy wraz z zespołami, które mają zastrzeżony na wyłączność sprzęt, znajdujący się na powyższej liście, należy zapewnić odpowiednią ilość jednostek, aby zgadzały się z naszym riderem i wszystkie były do wykorzystania.

Scena powinna być osłonięta z 3 stron, tak aby tylnia wystona nie przeszkadzała w pracy urządzeń. W oknie sceny nie powinny znajdować się żadne banery reklamowe ( ewentualnie po wcześniejszym uzgodnieniu )

Konsola i stanowiska spotów powinny być ustawione naprzeciwko środka sceny, na podwyższeniu ( widok sceny nie powinien być zasłaniany przez widzów ). Należy zapewnić komunikacją realizatora z obsługą spotów.

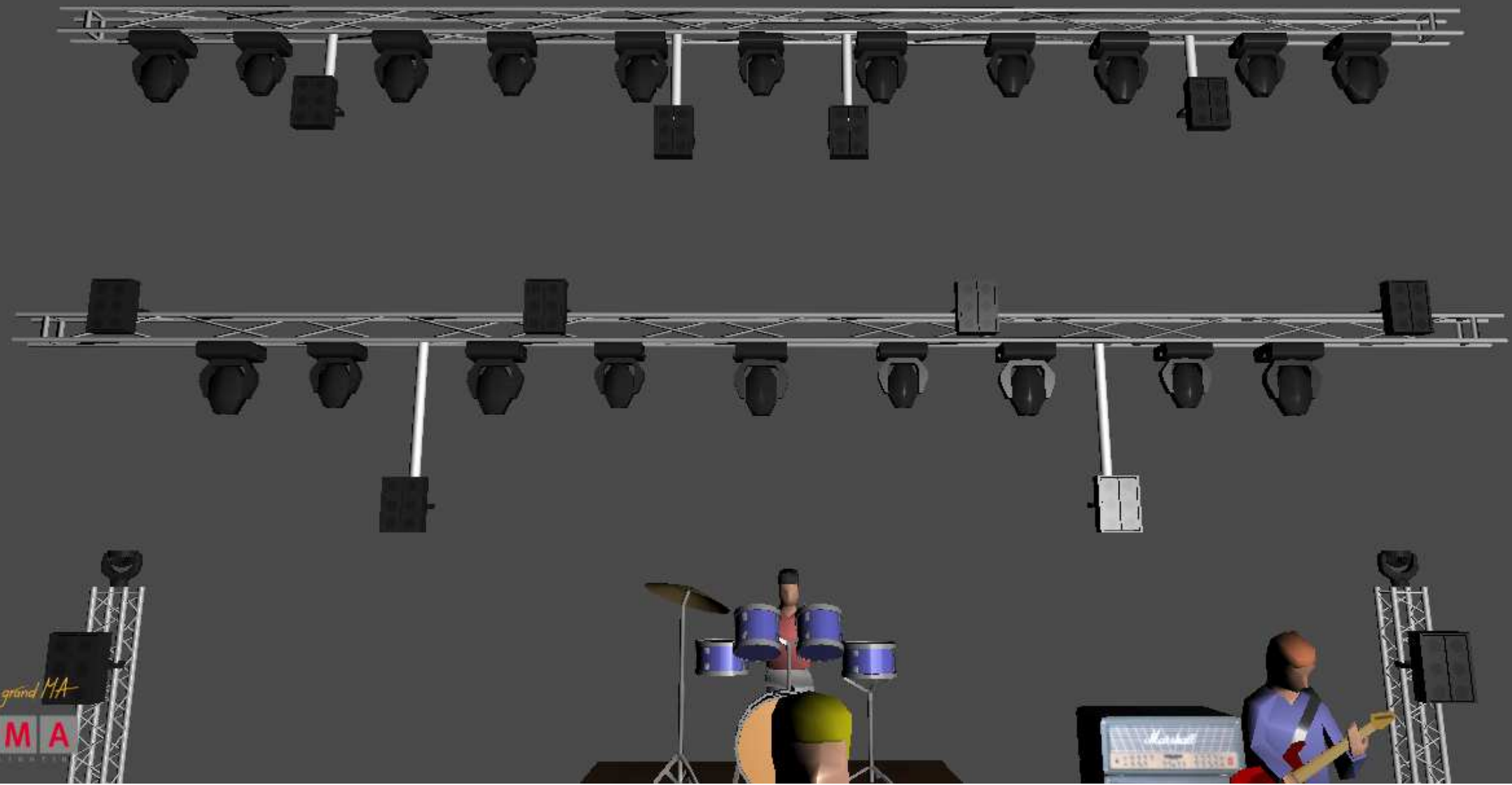
Zmiana jednostek jest możliwa jedynie na sprzęt tej samej klasy ( Mac700 na Robe700 itp. ) lub wyższej , z systemem mieszania barw CMY ( nie dotyczy CP Sharpy ) tylko i wyłącznie po akceptacji realizatora !!!

Negocjaciom nie podlegają !!! :

- Konsola ( jest możliwa wymiana na model GrandMA Light w skrajnych wypadkach,
- Wymiana jednostek na Mac2000,Mac500, Mac 600,Mac250 i inne tej klasy urządzenia ...

Urządzenia muszą być w pełni sprawne i rozmieszczone zgodnie z załączonymi plotami ( należy uwzględnić symetryczność rozwieszenia ). Wszelkie połączenia elektryczne powinny być zabezpieczone tak by nie stanowiły zagrożenia dla zdrowia i życia niezależnie od warunków pogodowych. Podczas koncertu, przy realizatorze powinna być obecna osoba która w razie awarii będzie w stanie szybko zlokalizować i usunąć usterkę .

W przypadku problemów z wypożyczeniem Jarag Matrix istnieje możliwość by technika zespołu dostarczyła te światła, jednakże informacja o takim przypadku musi być przekazana z minimum 2 tygodniowym wyprzedzeniem. Koszt wypożyczenia ponosi organizator bądź ekipa przez niego wynajęta. Wszelkie zawieszania, podłączenia i adresowanie leży po stronie firmy oświetleniowej obsługującej koncert !!!



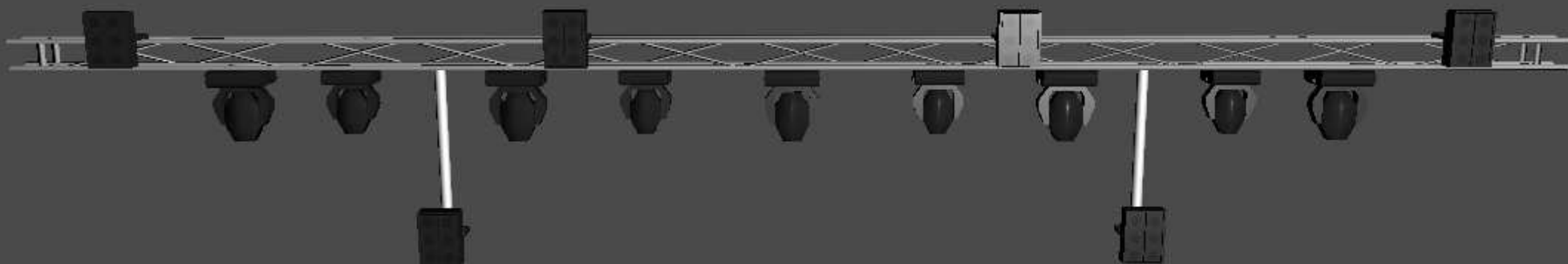
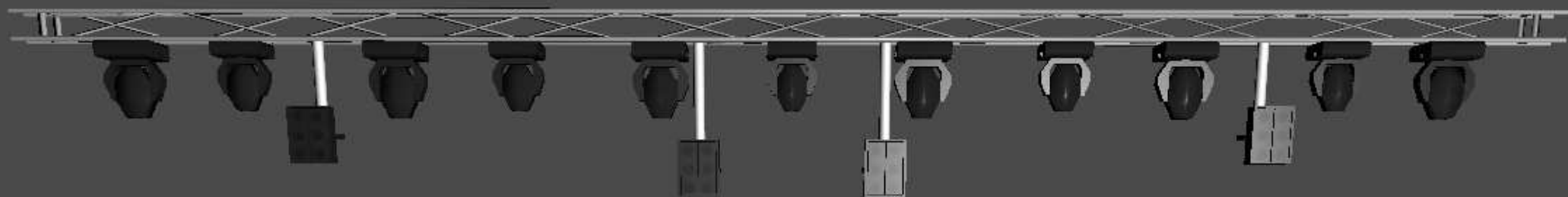
grand MA  
MA  
LIGHTING



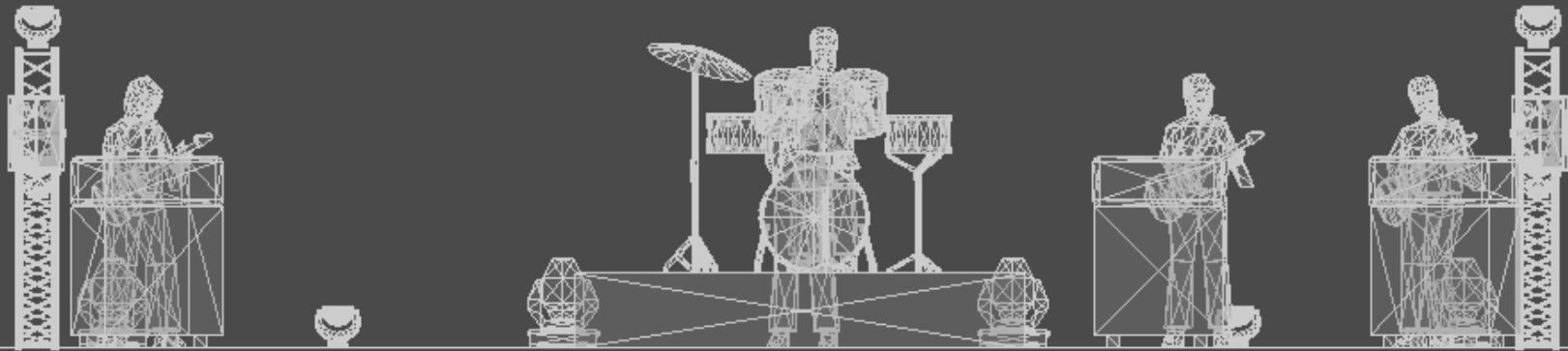
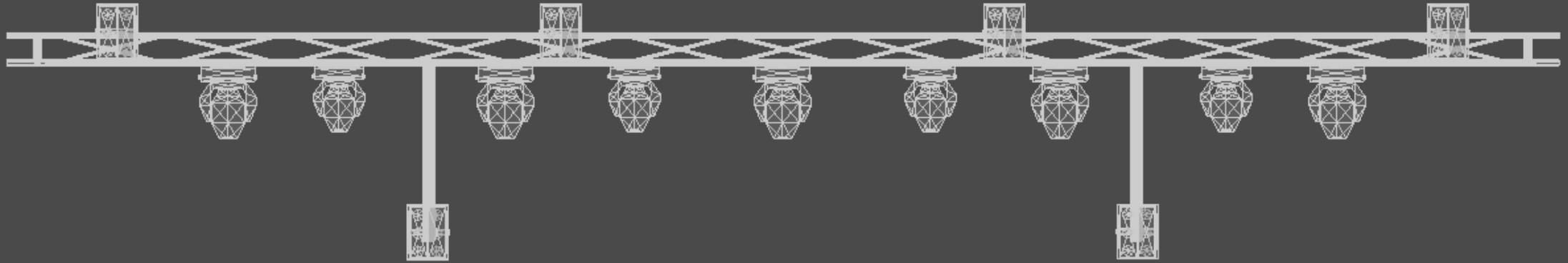
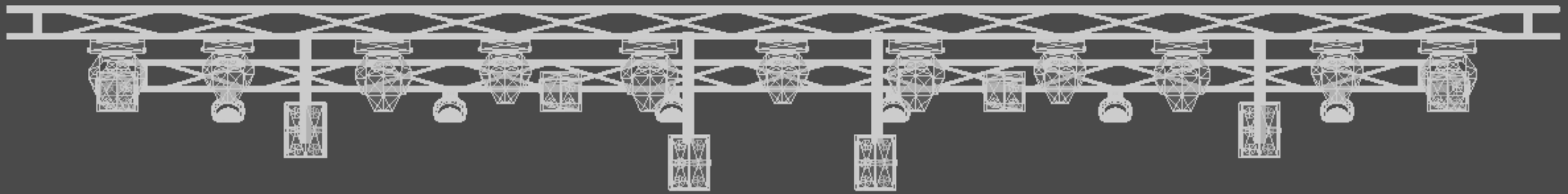
grand MA



LIGHTING

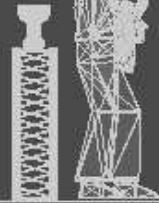
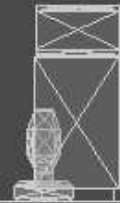
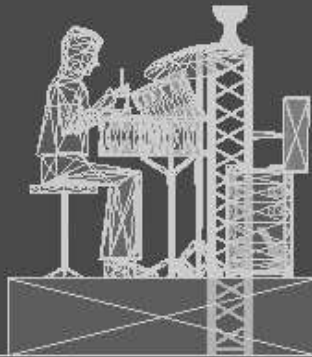
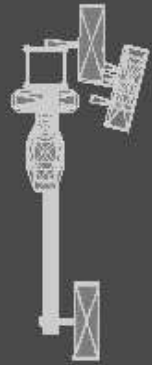


grand MA  
MA  
LIGHTING



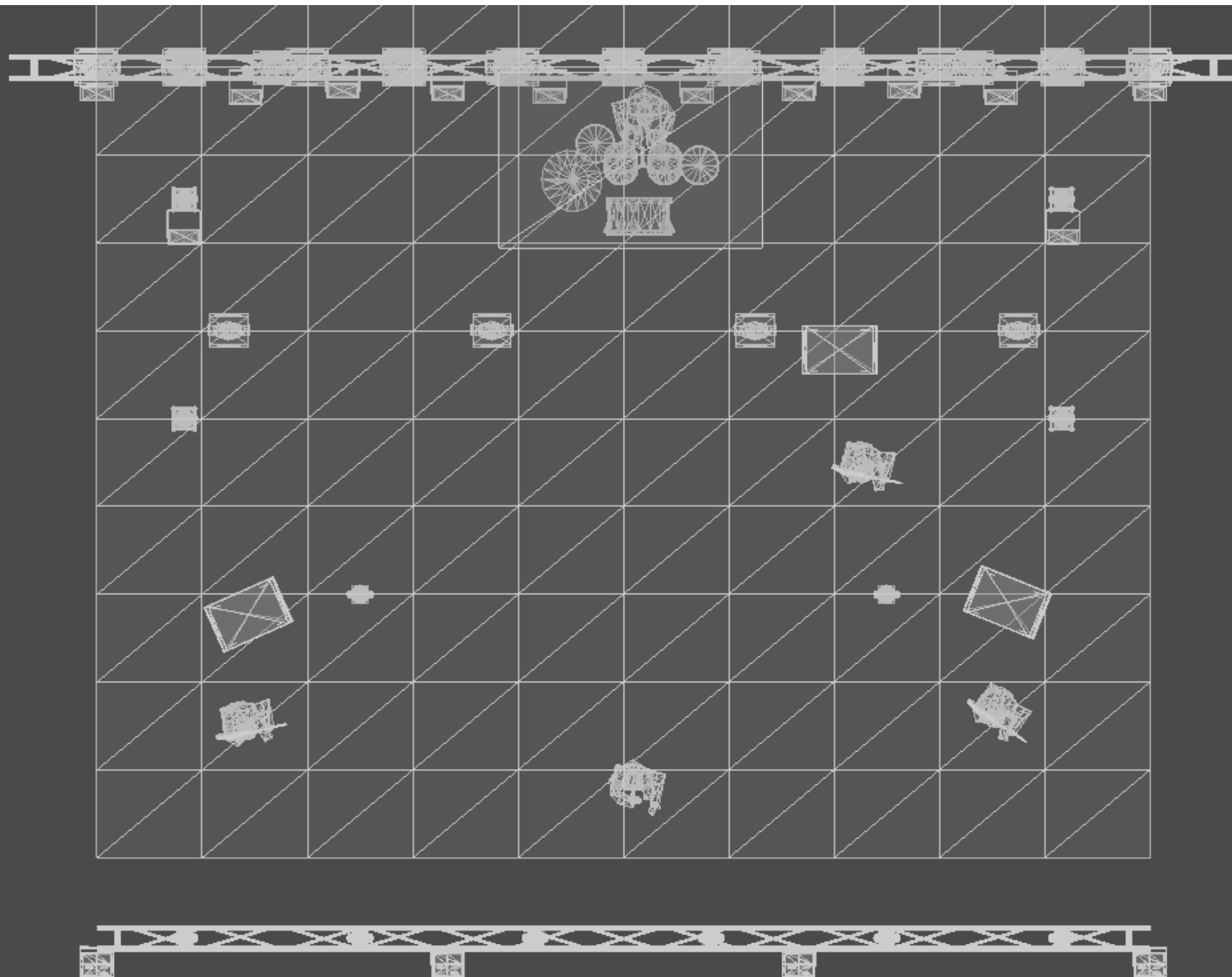
grand MA

MA  
LIGHTING



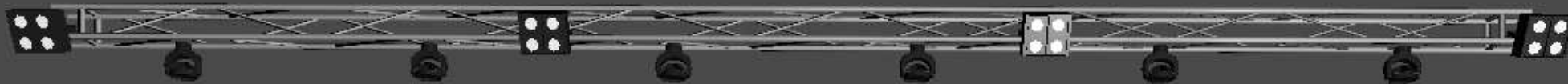
grand MA

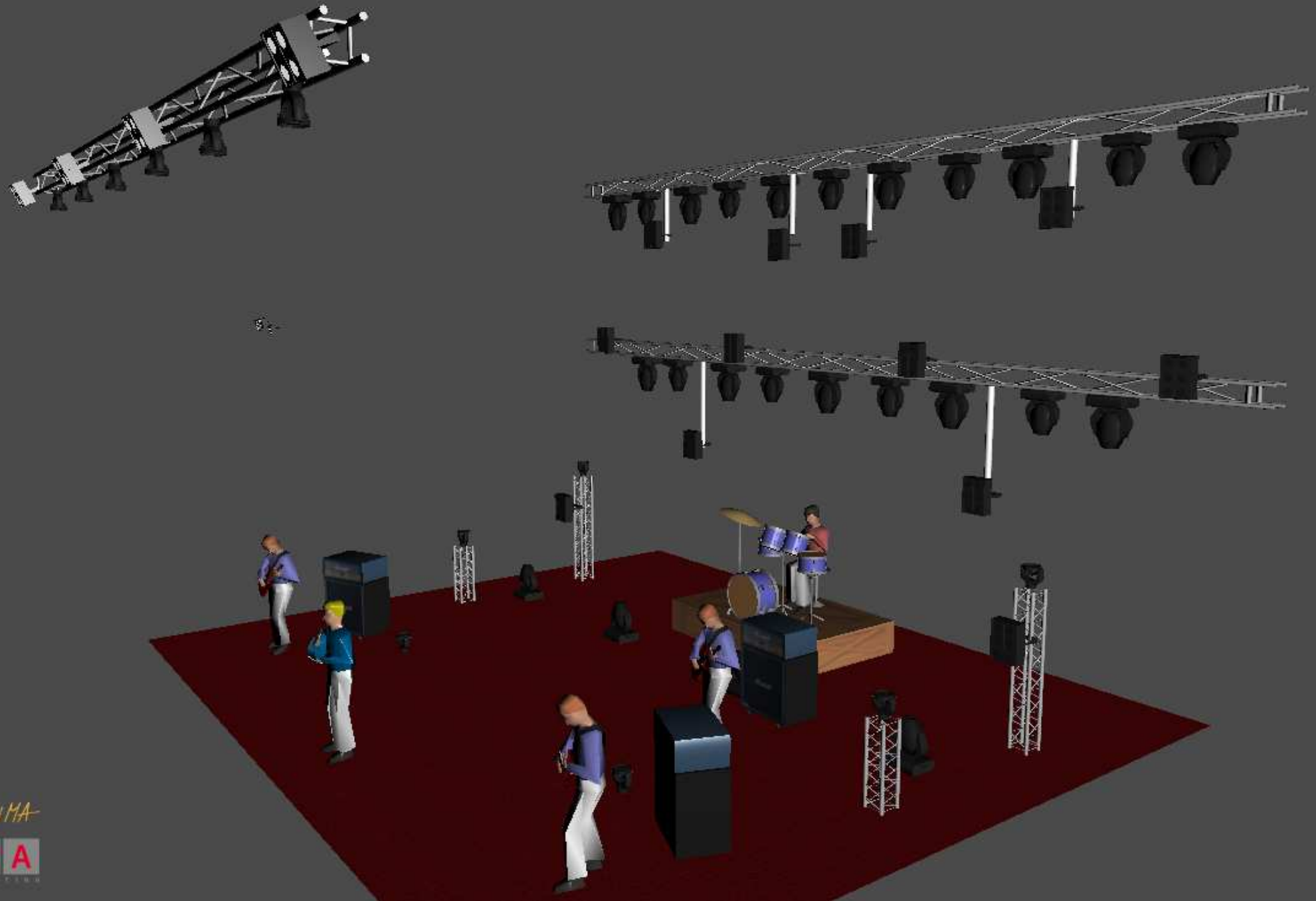




grand MA

MA  
LIGHTING







grand MA  
MA  
LIGHTING